



Váš osobní konfigurátor Mazda BT-50

Nyní, když jste si přečetli vše o nové Mazdě BT-50, máte jedinečnou příležitost „sestavit si“ tento vůz přesně podle svých přání a požadavků.

Na druhé straně najdete řadu volitelných atributů. Stačí jen jednoduše vybrat druh karoserie a požadované prvky. Svou sestavu si uložíte, abyste si mohli kdykoli připomenout váš preferovaný model. Nebo s ní můžete zajít k dealerovi značky Mazda, který pro vás ochotně připraví testovací jízdu, takže budete moci osobně posoudit kvality nové Mazdy BT-50.



Váš dealer Mazda:

V důsledku neustálého vývoje svých výrobků si společnost Mazda Motor Europe vyhrazuje právo provedení změn specifikací a výbavy svých vozidel. Příklady barevných odstínů a čalounění uvedené v tomto prospektu se mohou od aktuálních barev lišit, jelikož možnosti tisku jsou omezené. V této souvislosti doporučujeme, abyste se obrátili na autorizovaného prodejce vozů Mazda.

Slovní označení Bluetooth® a loga Bluetooth® jsou majetkem Bluetooth SIG, Inc. a veškeré použití těchto značek společností Mazda Motor Company je licenční. Jiné značky a obchodní označení jsou vlastnictvím příslušných majitelů.

Prosinec 2006.

BJN 302717/CZV2

Internet: www.mazda.cz



Mazda BT-50



ZOOM-ZOOM

Testováno pro Zoom-Zoom

Výrobce dynamických vozů přichází s novým vitálním pick-upem – výkonnou Mazdou BT-50. Její tvůrci perfektně zkombinovali ty nejlepší vlastnosti ze segmentu sportovních vozů s mnohotvárností a funkčností pick-upů tak, aby vznikl skutečně osobitý, dynamicky stylizovaný model. Skvělý design, překvapivý komfort a špičkové jízdní vlastnosti dělají z Mazdy BT-50 automobil, za jehož volant se bude každý řidič těšit. Díky své robustní stavbě se Mazda BT-50 přizpůsobí jízdě ve městě, terénu, či mimo zpevněné cesty.

Nová Mazda BT-50. To je Zoom-Zoom!!



Karoserie

Regular Cab*

Rap Cab Double Cab

Motor / Převodovka

2.5 MZR-CD diesel Pětistupňová manuální

Pohon

4x2 4x4

Modelové verze

Základ - CE

Střední - TE (není k dispozici s kabinou Regular Cab*)

Vyšší - GT (k dispozici pouze s kabinou Rap Cab 4x4 a Double Cab 4x4)

Příplatková výbava (např. metaliza, klimatizace)
Celý seznam naleznete na stranách 30-33.

Barvy

např. Chladivě bílá (A2W)

Čalounění

např. látka sedá

Servisní nabídky (např. specifické financování nebo pojišťovací balíčky, servisní balíček „Service Plus“, prodloužená záruka na nový vůz). Nalistujte strany 24/25.

* Verze Regular Cab se do České republiky nedováží.

Chladivě bílá (A2W) Červená (A1T)

Andamanská modrá M (32L) Černá MC (16W) Temná stříbrná M (28N) Zářivá stříbrná M (18G)

Vášnivě červená MC (30T) Modrá Strato MC T (32K) Titanová šedá II M (30B)

Andamanská modrá M / titanová šedá II M (33A) Černá MC / titanová šedá II M (30X) Modrá Strato MC T / titanová šedá II M (32X)

2 **Testováno pro Zoom-Zoom**

Úvod.

4 **Smysl pro detail**

Design a zpracování.

6 **Vyražte**

Výkony a jízdní dynamika.

10 **Potenciál Mazdy**

Motory a převodovky.

12 **Poradí si se vším**

Flexibilita.

14 **Přehled modelové řady**

Regular Cab, Rap Cab
a Double Cab.

16 **Vybava na přání**

Kola, exteriérové a interiérové prvky, funkční doplňky.

24 **Naše závazky vůči vám**

Financování a služby.

26 **Specifikace**

Technické údaje, standardní vybava, doplňky, barvy
a čalounění, konfigurátor.



www.mazda.cz

Kdykoliv uvidíte tento znak, můžete si
najít více informací na naší webové
stránce.

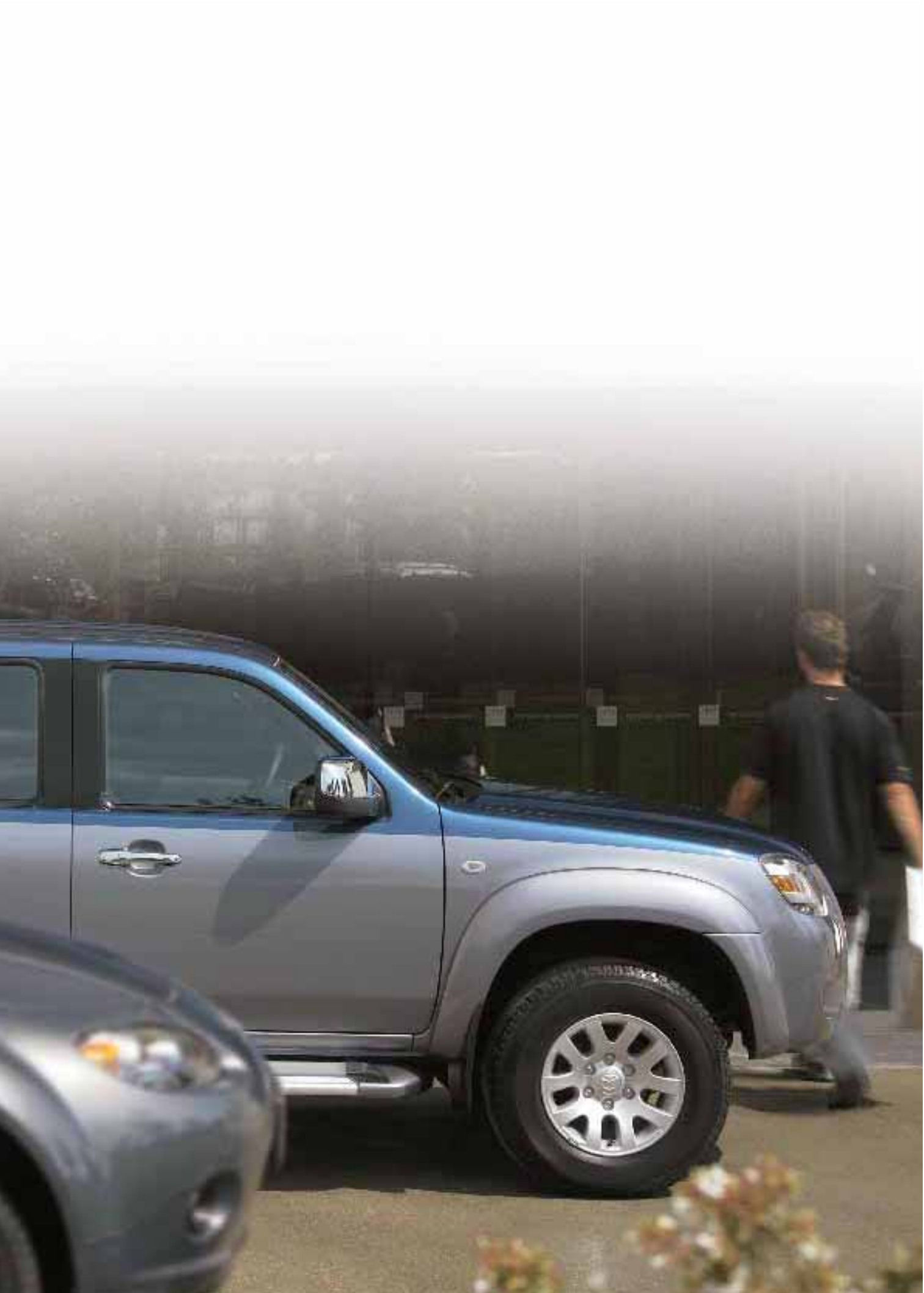


Smysl pro detail

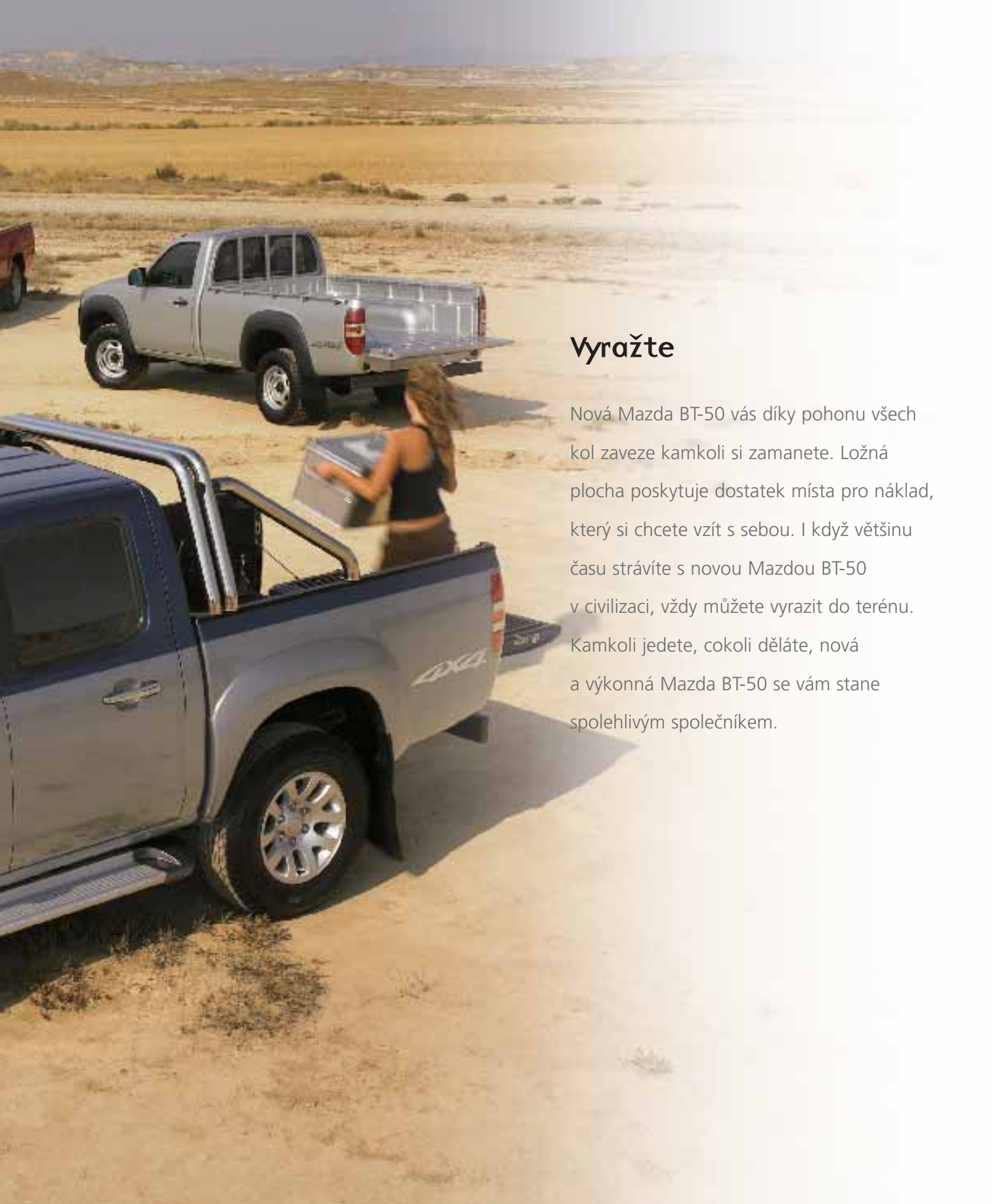
Robustní a suverénní – nový pick-up Mazda BT-50 se snadno vypořádá s nástrahami těžkého terénu. Na pohled drsný vůz rozmazluje své pasažéry vysokým komfortem. V interiéru nabízí Mazda BT-50 dostatek místa až pro pět dospělých pasažérů*, pro které jsou připravena nejpohodlnější sedadla v celé této automobilové třídě. Charakteristickým znakem nového pick-upu je také stylová maska, mimořádný prostor pro náklad a prvotřídní prvky výbavy, jako například výkonná klimatizace a vysoce kvalitní autorádio. Nová Mazda BT-50 se prezentuje jako luxusní, stoprocentně funkční a zároveň přizpůsobivé vozidlo, se kterým se můžete pustit do jakékoli akce.

* Model Double Cab.



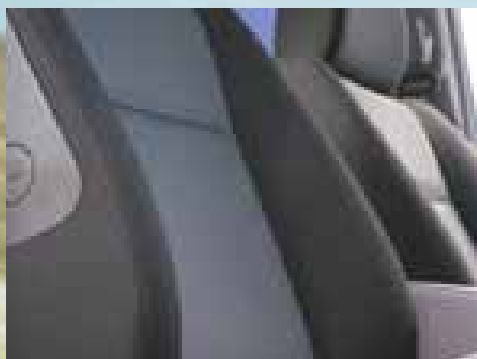






Vyražte

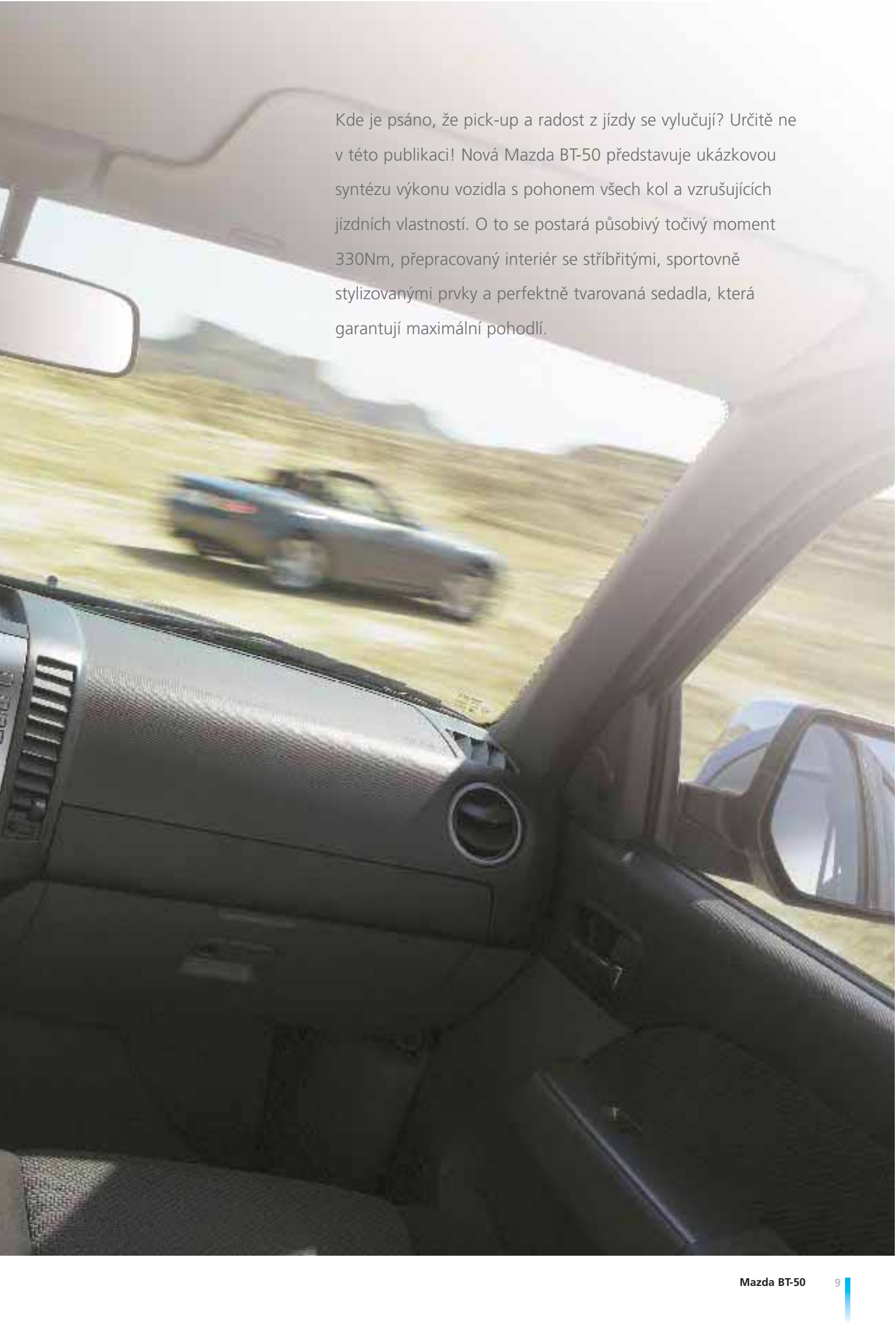
Nová Mazda BT-50 vás díky pohonu všech kol zaveze kamkoli si zamanete. Ložná plocha poskytuje dostatek místa pro náklad, který si chcete vzít s sebou. I když většinu času strávíte s novou Mazdou BT-50 v civilizaci, vždy můžete vyrazit do terénu. Kamkoli jedete, cokoli děláte, nová a výkonná Mazda BT-50 se vám stane spolehlivým společníkem.



Mimořádně komfortní sedadla

Nové tvarování sedadel a speciální vypěňovaný materiál jejich sedáků a opěradel zaručuje dokonalou oporu těla a poskytuje nejvyšší komfort při dlouhých jízdách.



A photograph taken from the driver's perspective inside a Mazda BT-50 pickup truck. The view is looking out through the windshield at a dirt road winding through a dry, hilly landscape. Another pickup truck is visible in the distance, driving away. The interior of the truck, including the dashboard, steering wheel, and side mirror, is visible in the foreground. The text is overlaid on the upper right portion of the image.

Kde je psáno, že pick-up a radost z jízdy se vylučují? Určitě ne v této publikaci! Nová Mazda BT-50 představuje ukázkovou syntézu výkonu vozidla s pohonem všech kol a vzrušujících jízdních vlastností. O to se postará působivý točivý moment 330Nm, přepracovaný interiér se stříbřitými, sportovně stylizovanými prvky a perfektně tvarovaná sedadla, která garantují maximální pohodlí.



Systém přiřazování pohonu všech kol RFW

Systém RFW se aktivuje samočinně pokud je zapojený režim pohonu všech čtyř kol. Umožňuje za jízdy přepínat mezi pohonem dvou a čtyř kol.



Motor 2.5 MZR-CD

Výkonný a příkladně vyvážený turbodiesel „common-rail“ o výkonu 105 kW / 143 k - to je vaše vstupenka do světa outdoorových dobrodružství.



Systém pohonu 4 kol

Dokonalá trakce pohonu všech čtyř kol a síla znásobená redukční dvoustupňovou převodovkou zaručují pozoruhodnou průchodnost těžkým terénem.

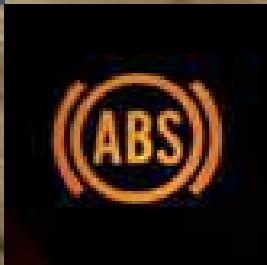


ABS

Protiblokovací systém brzd ABS zabraňuje zablokování kol při prudkém brzdění.

Airbagy

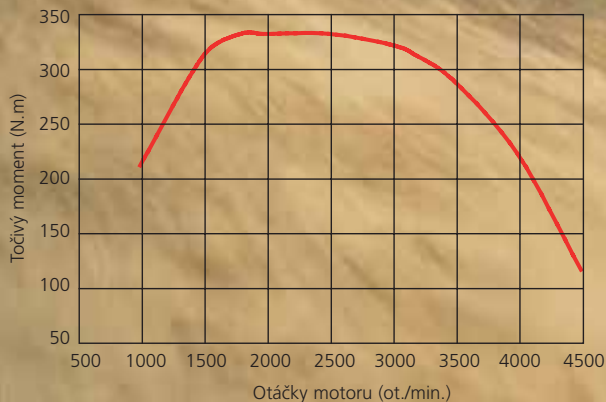
Airbag řidiče a spolujezdce a boční airbagy vpředu zvyšují ochranu pasažérů při dopravních nehodách.



Mohutný zátah

Turbodiesel 2.5 MZR-CD se chlubí působivým točivým momentem 330 Nm už při otáčkách 1800 ot/min, což jej předurčuje pro nejtěžší úkoly.

Průběh točivého momentu vznětového motoru 2.5 MZR-CD



www.mazda.cz

Potenciál Mazdy

Pod stylově čistou karoserií nové Mazdy BT-50 se zřetelným sportovním nádechem se ukrývá výkonný přeplňovaný vznětový motor „common-rail“ MZR-CD o objemu 2,5 litru. Ve spojení s přesnou manuální pětistupňovou převodovkou a s možností zapojení pohonu všech čtyř kol garantuje motor dost síly pro přepravu nákladů o hmotnosti až 1200 kg i náročným terénem.

Robustní karoserie a stabilní podvozek absorbují v zhoršeném terénu vibrace a nárazy, čímž zlepšují jízdní vlastnosti pro pasažéry. Je dobré vědět, že základní bezpečnostní balík nové Mazdy BT-50 obsahuje čtyři airbagy*, protiblokovací systém brzd ABS, posilovač brzdné síly a regulátor brzdného tlaku podle zátěže.

* Přední a boční airbagy řidiče a spolujezdce.



Poradí si se vším

Inovativní prvky a spousta prostoru pro náklad dělají z nové Mazdy BT-50 nejužitečnějšího partnera pro všechny vaše aktivity. Mimořádně působivý je např. unikátní systém protisměrného otevírání dveří, který u modelu s kabinou Rap Cab usnadňuje přístup do interiéru.



Výsuvná police

Posouvá flexibilitu interiéru na vyšší úroveň.



Audiosystém

Výkonný modulární audiosystém zahrnuje zásobník na 6 CD disků integrovaný do palubní desky, rádio CD/MP3 a až šest reproduktorů.



Klimatizace

Ať už je váš den jakkoli hektický, vy díky klimatizaci zůstanete v příjemném chládku.



Snadný přístup

Protisměrné otvírání dveří kabiny Rap Cab zaručuje nerušený přístup k nářadí, nákladu nebo volný vstup pro pasažéry.



Centrální loketní opěrka

Pohodlná loketní opěrka obsahuje dvě praktické odkládací schránky.



Držák nápojů a odkládací prostor

Držák nápojů ve středové konzoli a dodatečné odkládací prostory ve dveřích na různé maličkosti.



Variabilní nakládací prostor

Pro zvýšení odolnosti nakládacího prostoru se v originálním příslušenství značky Mazda nachází kromě jiného i ochranná vložka korby pro model BT-50.

Přehled modelové řady

Regular Cab* (4x2)



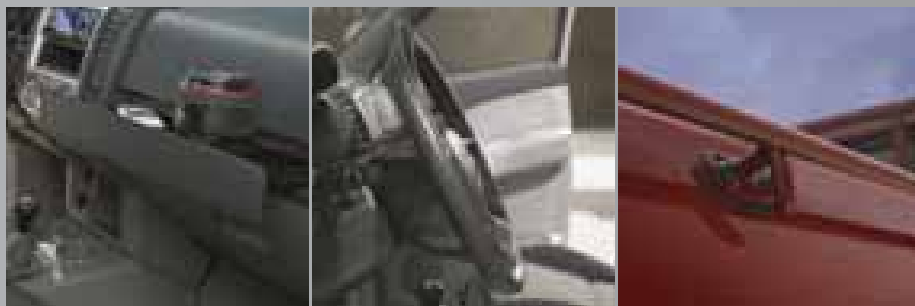
Rap Cab (4x2/4x4)



Double Cab (4x4)



Stupně výbavy



Stupeň výbavy CE:

- Dálkové ovládání centrálního zamykání se skládacím klíčem
- Elektricky nastavitelné vnější zpětná zrcátka v barvě karoserie
- ABS, posilovač brzdné síly, regulátor brzdného tlaku podle zátěže
- Přední a boční airbagy řidiče a spolujezdce



Stupeň výbavy TE:

- Klimatizace
- 16" litinové disky
- Lakované rozšířené podběhy kol



Stupeň výbavy GT:

- Chromované vnější zpětná zrcátka
- Boční stupačky z leštěné oceli
- CD-měnič na 6 CD s MP3 přehrávačem
- Vyhřívání předních sedadel
- Přední mlhové světlomety



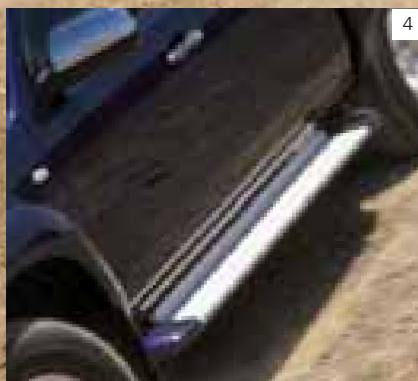


Výbava na přání

Při jízdě v terénu jsou na vozidlo kladeny speciální požadavky. Výjimkou nejsou ani kola. Mazda proto vyvinula obzvláště spolehlivé litinové disky, které splňují tyto náročné požadavky a zároveň zdůrazňují individualitu vaší Mazdy BT-50.



- 1 **15" litinové disky**
5-ti paprskový dizajn.
- 2 **16" litinové disky**
5 zdvojených paprsků.





Dobrodružství začíná právě zde

- 1 Ozdobné chromované kryty zpětných zrcátek**
Odrážejí atraktivní image vaší Mazdy BT-50.
- 2 Ochranný oblouk**
Na míru připravený ochranný oblouk dotváří sportovní vzhled vozu.
- 3 Zadní nárazník z leštěné nerez oceli**
Dodává patřičný styl zádi vozu.
- 4 Boční stupačky**
Usnadňují přístup do kabiny.
- 5 Boční ochranný rám**
Štíhlý, na míru připravený boční ochranný rám násobí styl vozu.
- 6 Přední mlhová světla**
Dobry vzhled a dobrý výhled.
- 7 Přední ochranný rám**
Robustní a efektní.

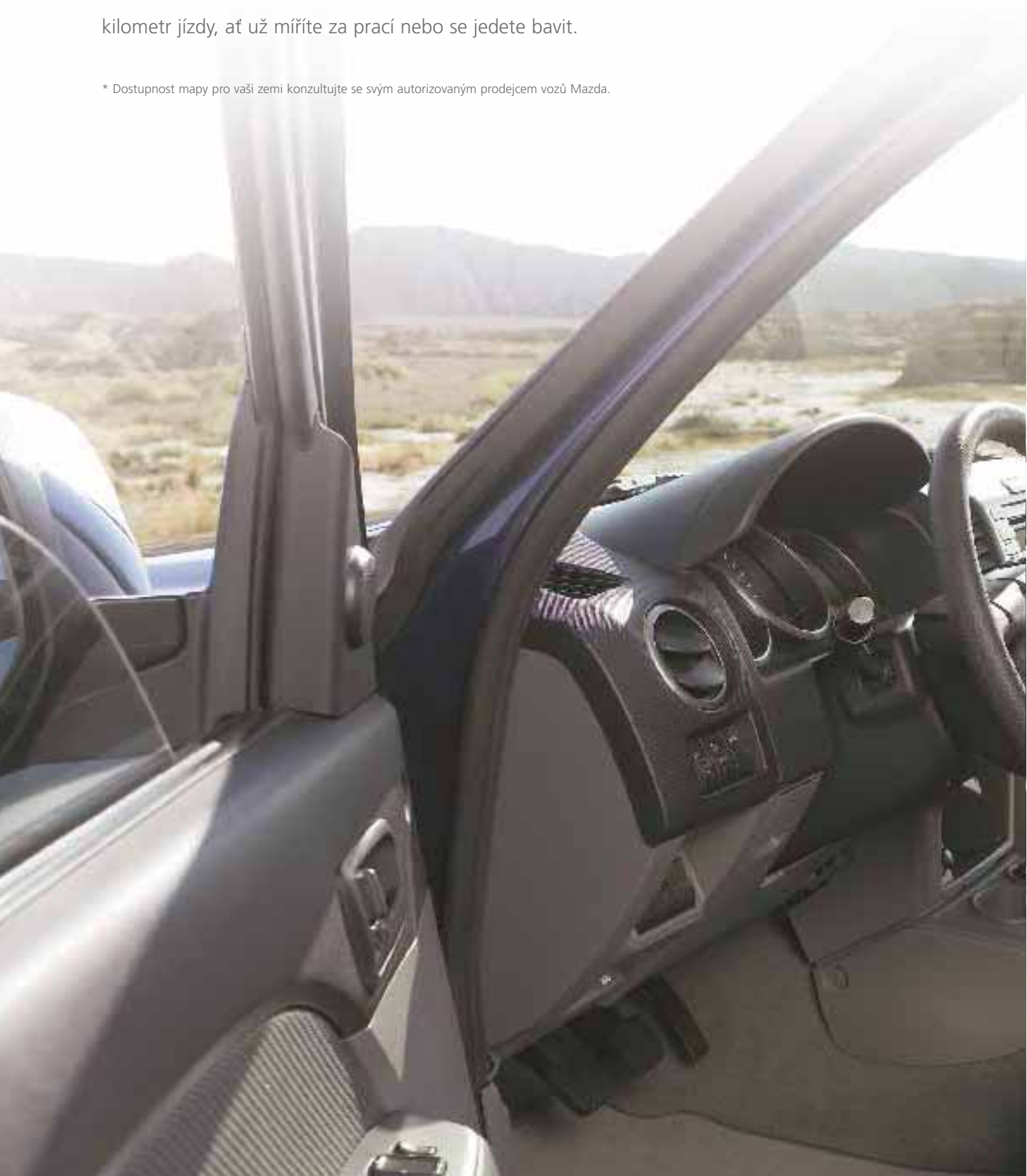
Abyste dokázali vytěžit opravdu maximum z každé situace, musíte mít odpovídající prostředky. Nejlepší je hledat je v dlouhém seznamu příslušenství nové Mazdy BT-50. Nabídka sahá od skvěle vypadajícího trubkového nerezového rámu až po efektní a zároveň praktické boční stupačky - v naší nabídce najdete vše, co potřebujete pro svá příští dobrodružství.

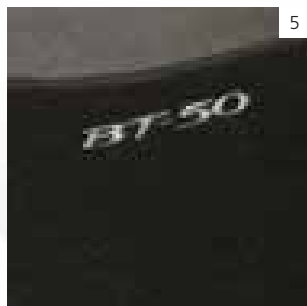
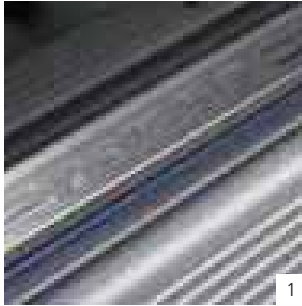


Využijte naplno každý den

Zvýrazněte eleganci a sportovního ducha vaší nové Mazdy BT-50 stylovými a praktickými prvky. Můžete volit např. leštěné kryty dveřních prahů nebo navigační systém pokrývající území celé Evropy.* Každý z nabízených prvků vám umožní vychutnávat naplno každý kilometr jízdy, ať už míříte za prací nebo se jedete bavit.

* Dostupnost mapy pro vaši zemi konzultujte se svým autorizovaným prodejcem vozů Mazda.





- 1 Lišty prahů**
Zvyšují ochranu vozu i jeho styl. Přípravené na míru všem verzím kabiny.
- 2 Navigační systém VDO**
Ať už míříte kamkoli, vždy se můžete spolehnout na svého průvodce.
- 3 Hands-free sada**
K dispozici s hlasovým ovládním a propojením Bluetooth*.
- 4 Dětská sedačka Roemer Lord Plus**
Pro děti od 9 kg do 18 kg.
- 5 Luxusní a standardní koberečky**
Luxusní v šedé barvě; standardní černé.

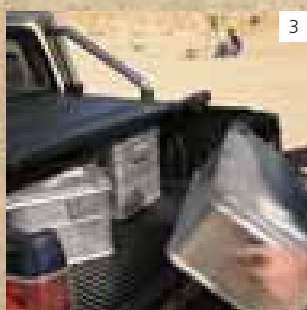




1



2



3



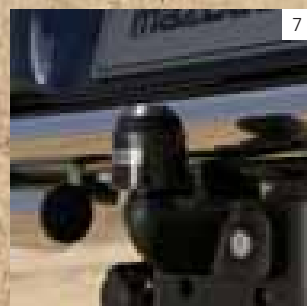
4



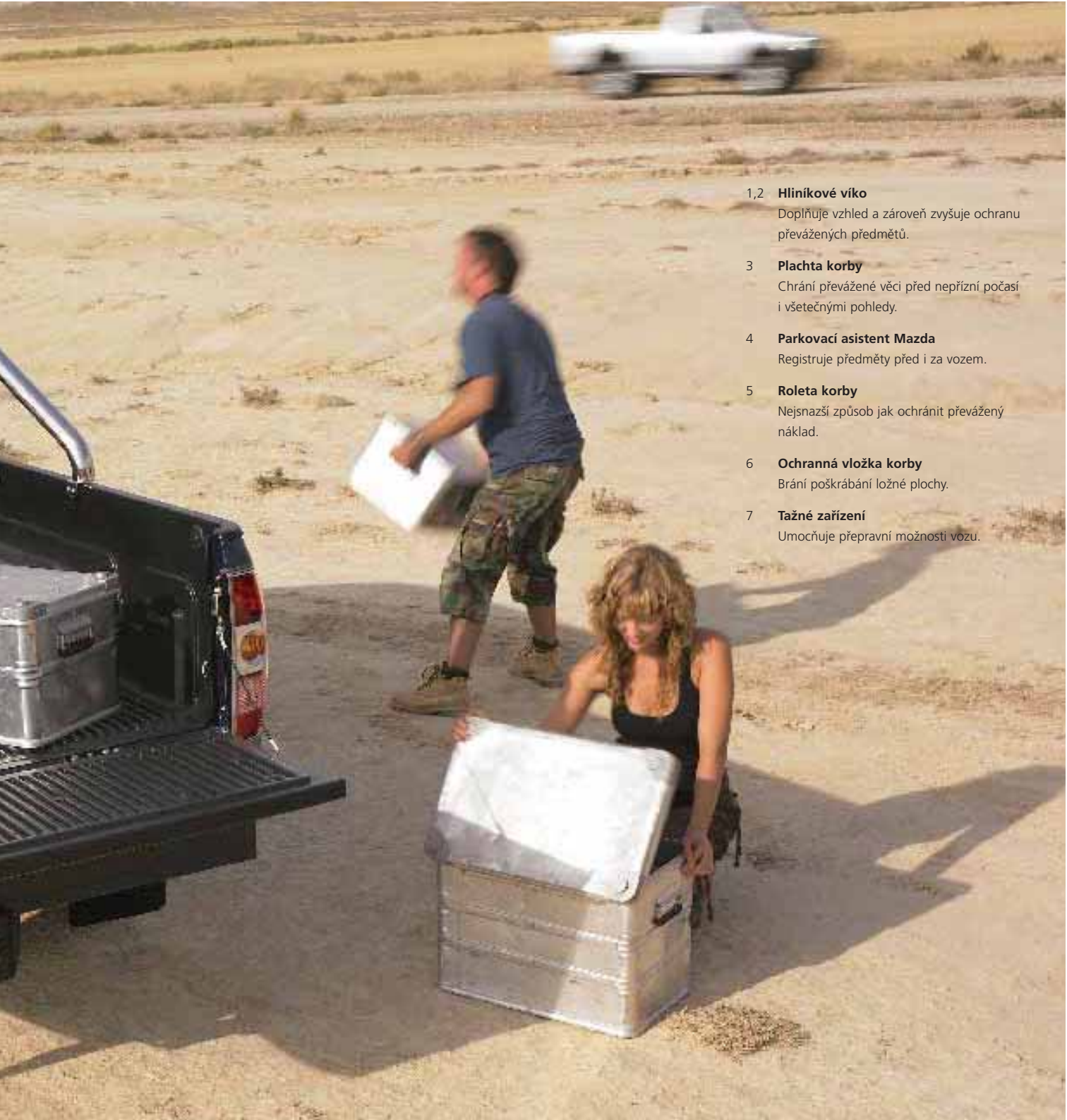
5



6



7



- 1,2 **Hliníkové víko**
Doplňuje vzhled a zároveň zvyšuje ochranu převážených předmětů.
- 3 **Plachta korby**
Chrání převážené věci před nepřízní počasí i všetečnými pohledy.
- 4 **Parkovací asistent Mazda**
Registruje předměty před i za vozem.
- 5 **Roleta korby**
Nejsnazší způsob jak ochránit převážený náklad.
- 6 **Ochranná vložka korby**
Brání poškrábání ložné plochy.
- 7 **Tažné zařízení**
Umocňuje přepravní možnosti vozu.

Naložte všechno

Nová Mazda BT-50 si poradí s neuvěřitelným množstvím nákladu. Korba s dlouhou ložnou plochou a vysokými bočnicemi a zadní výklopné čelo usnadňují a zrychlují nakládání i vykládání. Pořídíte si ještě např. na míru připravené víko korby, odolnou vložku korby nebo robustní tažné zařízení a můžete si troufnout na sebetěžší přepravní úkol!

Náš závazek

Zachování vaší mobility je naším největším zájmem. A to v každém ohledu. U svých vozidel netrváme pouze na dokonalosti každého detailu. Stejně tak důležitá je pro nás vaše maximální spokojenost se službami poskytovanými autorizovanými prodejci a opravci vozů Mazda.

3letá záruka na nový vůz platná do ujetí 100 000 km

Záruka poskytovaná na nové vozy Mazda trvá po dobu 3 let maximálně však do ujetí 100 000 kilometrů, nevztahuje se však na díly podléhající běžnému opotřebení.

6letá záruka na prorezavění karoserie

Záruka na prorezavění je poskytována po dobu 6 let, bez ohledu na počet ujetých kilometrů. Váš autorizovaný prodejce/opravce bude každoročně provádět prohlídku karoserie ve smyslu záručních podmínek.

3letá záruka na lak vozidla

Bez ohledu na počet ujetých kilometrů platí také záruka na lak, a to po dobu 3 let. Pokud během této lhůty vyvstanou jakékoliv potíže s lakem karoserie, budou odstraněny autorizovaným prodejcem/opravcem vozů Mazda ve smyslu záručních podmínek.



Příslib servisu Mazda

Lepší péče, vyšší hodnota, více potěšení. Může někdo milovat vaši Mazdu tak jako vy? Ano, my! Je pro nás samozřejmostí, že vaši Mazdě poskytneme nejlepší možný servis. Abychom tuto úlohu splnili, jsou naši technici speciálně školeni výrobcem vozidel Mazda. Vždy používáme vysoce kvalitní díly a poskytujeme na ně záruku. Výsledkem naší snahy je vyšší spolehlivost, bezpečnost, hodnota vozidla, a především neopakovatelné potěšení z jízdy.

Elektronická servisní knížka Mazda (ESK)

System Elektronické servisní knížky Mazda (ESK) poskytuje vyšší zabezpečení proti padělání servisních dokladů a manipulaci s počítadlem ujetých kilometrů. ESK zjednodušuje evidenci záznamů o vykonaných servisních úkonech na daném vozidle. Elektronická servisní knížka nahrazuje tradiční papírovou verzi, je uložena v centrální databázi a bezpečně, neměnitelně a přehledně dokládá historii vozidla.

Originální díly a příslušenství Mazda

Při servisních úkonech vykonávaných na vašem vozidle značky Mazda používá autorizovaný Mazda servis výhradně náhradní díly a příslušenství, které splňují stejné kvalitativní požadavky, jako vaše vozidlo Mazda. Všechny náhradní díly plní perfektně svůj účel a starají se o další bezporuchový provoz vozidla. Záruka na náhradní díly trvá 24 měsíců od jejich montáže.

Mazda doplňky a příslušenství

Příslušenství, oblečení a doplňková výbava od vašeho oblíbeného výrobce aut, udělají váš život ještě více Zoom-Zoom.



Mechanické prvky a modelová nabídka

Motor: 2.5 MZR-CD

- Čtyřválcový čtyřtaktý přeplňovaný řadový vznětový motor se vstříkovačím systémem Common Rail.
- Litinový blok motoru, hliníková hlava válců.
- Dva vačkové hřídele poháněné ozubeným řemenem.
- Čtyři ventily v každém válci.
- Pětkrát uložený klikový hřídel.
- Motor uložený podélně nad přední nápravou.
- Tlakové mazání s trochoidním čerpadlem a plnopřtokovým vyměnitelným olejovým filtrem.
- Elektronicky řízené přímé vstříkávání paliva Common Rail.
- Systém přeplňování s turbodmyčadlem s proměnnou geometrií rozváděcích lopatek a chladičem stlačeného vzduchu.
- Oxidační katalyzátor.
- Elektronicky řízený ohřev motoru na provozní teplotu.
- Plnění emisní normy EURO 4.
- Dva vyvažovací hřídele v bloku motoru.

Chladicí systém:

- Uzavřený chladicí systém s oběhovým čerpadlem. Větrák chladiče spouštěn pomocí viskózní spojky.

Karoserie:

- Samonosná, tuhá a torzně odolná celokovová karoserie na žebřinovém rámu.
- Boční ochrana proti nárazu.
- 2 sedadla, 2-dveřová karoserie pro verzi Regular Cab*.
- 2 + 2 sedadla, systém otvírání dveří Freestyle (proti sobě) jen pro verzi Rap Cab.
- 5 sedadel, 4-dveřová karosérie pro verzi Double Cab.

Bezpečnost:

- Přední airbag řidiče a spolujezdce.
- Boční airbagy vpředu.
- Boční výztuhy ve dveřích.

Pohon:

- Možnost pohonu všech kol (4x4), stálý pohon zadních kol a přiřaditelný pohon předních kol, rozdělovací převodovka umožňuje zařadit redukovanou rychlost při zapojeném pohonu 4x4.
- Přední a zadní diferenciál s hypoidním soukolím jsou poháněné pomocí kloubových spojovacích hřídelí.
- Zadní samonosný diferenciál.
- RFW – systém ovládání zubové spojky připojení pohonu přední nápravy. Vypínání se provádí tlačítkem na palubní desce.

Brzdová soustava:

- Hydraulický dvoukruhový brzdový systém s posilovačem brzd a regulátorem brzdného tlaku zadních kol v závislosti na zatížení.
- Vpředu: kotoučové brzdy s vnitřním chlazením.
- Vzadu: bubnové brzdy.
- Protiblokovací systém ABS.
- Parkovací brzda: mechanická působící na zadní kola. Ovládací páka je umístěna pod sloupkem řízení.

Podvozek – zavěšení předních kol:

- Nezávislé zavěšení předních kol pomocí dvojitého příčného ramene, odpružení torzními tyčemi, které jsou připojeny ke spodnímu ramenu zavěšení kol, příčný stabilizátor, dvoučinný teleskopický tlumič.

Podvozek – zavěšení zadních kol:

- Tuhá zadní náprava odpružená poloeliptickými listovými pružinami, dvoučinný tlumič odpružení.
- Posilovač řízení, účinek je závislý na otáčkách motoru.

Topení a větrání:

- Větrací systém s možností vnitřní cirkulace vzduchu.
- Přívod vzduchu zabezpečuje radiální ventilátor.
- Klimatizace (od stupně výbavy TE).

Dostupnost modelů

Regular Cab Basis 4x2*	■
Rap Cab CE 4x2	■
Rap Cab TE 4x4	■
Rap Cab GT 4x4	■
Double Cab CE 4x4	■
Double Cab TE 4x4	■
Double Cab GT 4x4	■

2.5 MZR-CD

■ = K dispozici.

* Verze Regular Cab se do České republiky nedováží.



Technické údaje

Typ motoru	2.5 MZR-CD 4x2	2.5 MZR-CD 4x4
Zdvihový objem (cm ³)	2499	2499
Vrtání x zdvih (mm)	93 x 92	93 x 92
Počet válců	4	4
Počet ventilů	16	16
Maximální výkon [kW (k) / ot/min]	105 (143) / 3500	105 (143) / 3500
Maximální točivý moment (Nm / ot/min)	330 / 1800	330 / 1800
Stupeň komprese	18.0:1	18.0:1

Převodovka

Typ	Manuální	Manuální
Převodové stupně:		
1. stupeň	3.905	3.905
2. stupeň	2.248	2.248
3. stupeň	1.491	1.491
4. stupeň	1.000	1.000
5. stupeň	0.800	0.800
Zpětný chod	3.391	3.391
Stálý převod	3.416	3.727
Převod redukční převodovky	–	2.020

Řízení

Maticové řízení s hydraulickým posilovačem	ano	ano
Minimální průměr otáčení (stopový) (m)	12.0	12.6

Výkony a spotřeba

Zrychlení (0-100 km/h s)	10,4* / 11,1	11,9* / 12,5
Maximální rychlost (km/h)	170	158
Spotřeba paliva (l/100km) ¹⁾ :		
Město	10.3* / 10.5	10.9
Mimo město	7.1* / 7.3	7.8
Kombinace	8.3* / 8.5	8.9
Emise CO ₂ ¹⁾ (g/km)	227* / 233	244
Emisní norma	Euro IV	Euro IV
Doporučené palivo	Nafta motorová	
Objem palivové nádrže (litry):		
Regular Cab**	70	70
Rap Cab	63	70
Double Cab	63	70

¹⁾ Spotřeba paliva a emise CO₂ podle normy 1999/100/EC.

* Pouze verze s kabinou Regular Cab.

** Verze Regular Cab se do České republiky nedováží.



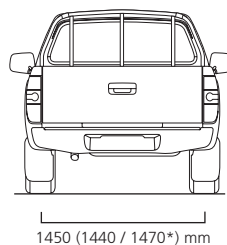
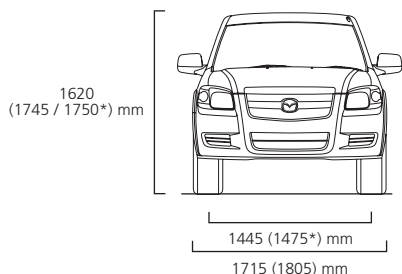
Technické údaje

Rozměry a hmotnosti

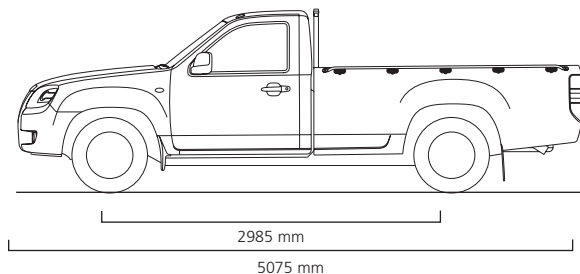
	Regular Cab** 4x2	Rap Cab 4x2	Rap Cab 4x4	Double Cab 4x4
Celková délka (mm)	5075	5075	5075	5075
Celková šířka (mm)	1715	1715	1805	1805
Celková výška (mm)	1620	1620	1745 / 1750*	1755 / 1760*
Přesah karoserie vpředu (mm)	885	885	885	885
Přesah karoserie vzadu (mm)	1205	1205	1190	1190
Světlá výška mezi nápravami – nezatižený vůz (mm)	180	180	205	205
Rozvor (mm)	2985	2985	3000	3000
Rozchod kol vpředu (mm)	1445	1445	1445 / 1475*	1445 / 1475*
Rozchod kol vzadu (mm)	1450	1450	1440 / 1470*	1440 / 1470*
Ložná plocha (mm):				
Délka (v úrovni podlahy)	2280	1753	1753	1530
Šířka (v úrovni podlahy)	1456	1456	1456	1456
Šířka mezi podběhy kol	1090	1090	1090	1090
Brzdy vpředu:	Ventilované kotouče o průměru (mm)	256	256	289
Brzdy vzadu:	Bubnové brzdy o průměru (mm)	270	270	295
Celková povolená hmotnost (kg)	2800	2915	3080	3030
Povolené zatížení přední / zadní nápravy (kg)	1080 / 1720	1080 / 1835	1230 / 1850	1230 / 1800
Užitečné zatížení (kg)	1208	1216	1194	1137
Hmotnost přívěsu (kg):	Nebrzděný přívěs	750	750	750
	Brzděný přívěs (12% svah)	1600	1600	3000
Provozní hmotnost (kg) min./max. včetně řidiče (75 kg)	1592	1699	1798	1893

* Pouze s pneumatikami 245/70

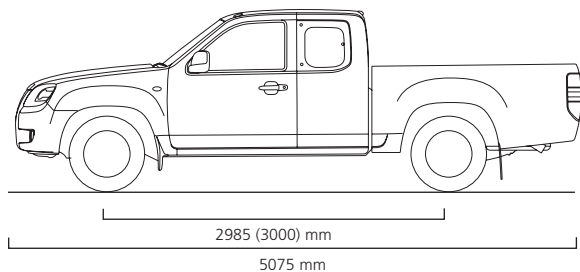
** Verze Regular Cab se do České republiky nedováží.



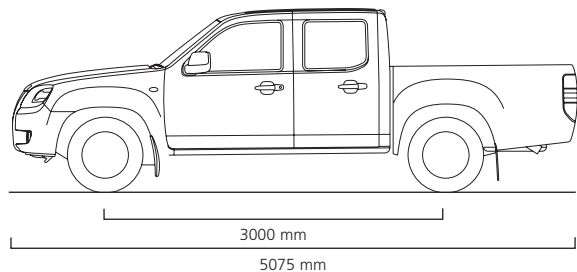
Regular Cab**



Rap Cab



Double Cab

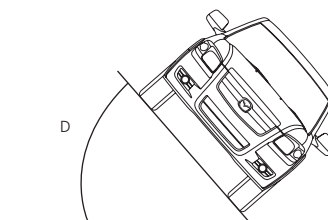
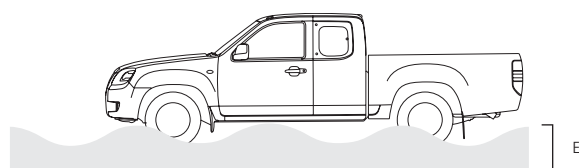
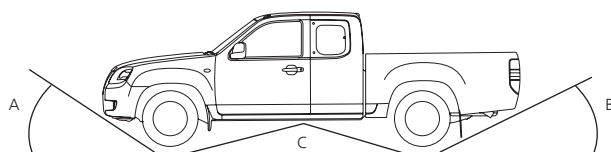


Technické údaje

Terénní schopnosti

	Regular Cab** 4x2	Rap Cab 4x2	Rap Cab 4x4	Double Cab 4x4
A	Nájezdový úhel vpředu (nezatížený vůz)	24°	24°	34°
B	Nájezdový úhel vzadu po koncovku výfuku (nezatížený vůz)	23°	23°	33°
C	Přechodový úhel (nezatížený vůz)	16°	16°	22°
D	Boční náklon (nezatížený vůz)	51°	51°	48°
E	Hloubka brodění (mm)	400	400	750

** Verze Regular Cab se do České republiky nedováží



Dostupnost modelů

Dostupnost modelů	Basis	CE	TE	GT
Regular Cab*	■ (4x2)	–	–	–
Rap Cab	–	■ (4x2)	■ (4x4)	■ (4x4)
Double Cab	–	■ (4x4)	■ (4x4)	■ (4x4)

* Verze Regular Cab se do České republiky nedováží.

Vybavení

Bezpečnost	Basis	CE	TE	GT
Ochrana proti bočnímu nárazu ve všech dveřích	●	●	●	●
Airbag řidiče a spolujezdce	●	●	●	●
Předpínače předních bezpečnostních pásů s omezovačem tahu	●	●	●	●
Výškově nastavitelné opěrky hlavy na všech sedadlech	●	●	●	●
Bezpečnostní sloupek řízení	●	●	●	●
Výstuha nárazníku	●	●	●	●
Plnohodnotné rezervní kolo	●	●	●	●
Elektronický imobilizér	●	●	●	●
Tříbodové bezpečnostní pásy vpředu	●	●	●	●
Protiblokovací systém brzd ABS	–	●	●	●
Posilovač brzdné síly a regulátor brzdného tlaku podle zátěže	–	●	●	●
Boční airbagy řidiče a spolujezdce	–	●	●	●
Dva tříbodové bezpečnostní pásy vzadu (Double Cab)	–	●	●	●
Dva tříbodové a jeden dvoubodový bezpečnostní pás vzadu (Rap Cab)	–	●	●	●

● = Sériová výbava ○ = Výbava za příplatek, – = Není možné objednat



Výbava

Exteriér	Basis	CE	TE	GT
15` ocelové disky kol + pneumatiky 215/70 (4x2)	●	●	–	–
15` ocelové disky kol + pneumatiky 235/75 (4x4)	–	●	–	–
16` hliníkové disky kol + pneumatiky 245/70 (4x4)	–	–	●	●
Tónovaná skla	●	●	●	●
Vyhřívání zadního okna	●	●	●	●
Upevňovací oka na vnější straně ložné plochy	●	●	●	–
Klika zadních dveří v barvě karosérie	●	●	●	–
Asférické vnější zpětné zrcátka, elektricky nastavitelné, v barvě karosérie	–	●	●	–
Zadní vyklápěcí okna (Rap Cab)	–	●	●	●
Protisměrné otvírání křidel dveří bez B-sloupku (Rap Cab)	–	●	●	●
Mřížka chladiče v barvě karosérie	–	●	●	–
Samosvorný diferenciál Mazda (Super-LSD)	–	●	●	●
Přední nárazník v barvě karosérie	–	●	●	●
Rozšířené podběhy v černé barvě (4x4)	–	●	–	–
Vnější kliky dveří v barvě karosérie	–	●	●	–
Rozšířené podběhy v barvě karosérie (4x4)	–	–	●	●
Čtyři upevňovací oka v ložné ploše	–	–	–	●
Asférické vnější zpětné zrcátka, elektricky nastavitelné, chromované	–	–	–	●
Chromovaná mřížka chladiče	–	–	–	●
Chromovaná klika zadních dveří	–	–	–	●
Přední mlhové světlometry	○	○	○	●
Boční stupačky	–	–	–	●
Chromované vnější kliky dveří	–	–	–	●
Metalíza - dvoubarevný lak	–	–	–	○
Metalíza	○	○	○	○

● = Sériová výbava ○ = Výbava za příplatek, – = Není možné objednat

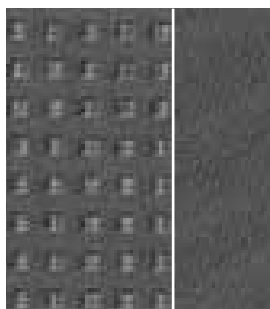


Výbava

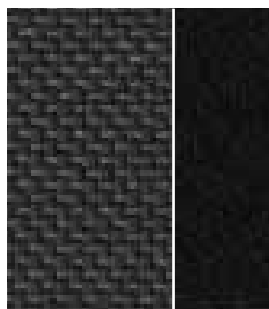
Vnitřní výbava	Basis	CE	TE	GT
Zásuvka 12V ve středové konzole	●	●	●	●
Odkládací schránka v palubní desce	●	●	●	●
Odkládací schránky v předních dveřích	●	●	●	●
Popelník	●	●	●	●
Digitální hodiny	–	–	–	●
Otáčkoměr	●	●	●	●
Držák nápojů v středové konzoli	●	●	●	●
Odkládací schránka před spolujezdcem, uzamykatelná a osvětlená	●	●	●	●
Osvětlení vnitřního prostoru	●	●	●	●
Lampy na čtení vpředu	●	●	●	●
Výškově nastavitelný sloupek řízení	●	●	●	●
Látkové čalounění	●	●	●	●
Příprava na instalaci rádia, 2 reproduktory a anténa	●	–	–	–
Posilovač řízení	●	●	●	●
Sluneční clony	●	●	●	●
Vysouvatelná police na straně spolujezdce	●	●	●	●
Dálkové ovládání palivové nádrže	●	●	●	●
Zapalovač	●	●	●	●
Kontrolka pohonu	–	●	●	●
Elektrické ovládání předních oken s funkcí One Touch na straně řidiče (Rap Cab)	–	●	●	●
Elektrické ovládání všech oken s funkcí One Touch na straně řidiče (Double Cab)	–	●	●	●
Odpojení zubové spojky přední nápravy RFW (4x4)	–	●	●	●
Odkládací prostor v opěradle sedadla spolujezdce	–	●	●	●
Středová opěrka rukou s odkládacím prostorem	–	●	●	●
Středová opěrka rukou vzadu (Double Cab)	–	●	●	●
Příprava na instalaci rádia, 4 reproduktory a anténa	–	●	●	–
Sklápěcí opěradla zadních sedadel (Double Cab)	–	●	●	●
Koberečky	–	●	●	●
Centrální zamykání s dálkovým ovládáním, skládací klíč	–	●	●	●
Klimatizace	○	○	●	●
Audio systém Mazda s rádiem a přehrávačem MP3 + CD-měníč na 6 CD	○	○	○	●
Vyhřívání předních sedadel	–	–	–	●
Stříbrné doplňky přístrojové desky	–	–	–	●

● = Sériová výbava ○ = Výbava za příplatek, – = Není možné objednat

Barvy a čalounění



Čalounění – UF9



Čalounění – UF8

Barvy a čalounění

	Regular Cab*	CE/TE/GT Rap Cab	CE/TE/GT Double Cab
Čalounění	Látka	Látka	Látka
Barva interiéru	Šedá	Šedá/Černá	Šedá/Černá
Kód potahu	UF9	UF8	UF8

* Verze Regular Cab se do České republiky nedováží.

Barva

Kód

Červená	A1T	■	–	–
Chladivě bílá	A2W	■	■	■
Černá MC	16W	■	■	■
Zářivá stříbrná M	18G	■	■	■
Titanová šedá II M	30B	■	■	■
Vášnivá červená MC	30T	■	■	■
Andamanská modrá M	32L	■	■	■
Černá MC / titanová šedá II M	30X	–	–	■
Andamanská modrá M / titanová šedá II M	33A	–	–	■
Temná stříbrná M	28N	■	■	■
Modrá Strato MC T	32K	■	■	■
Modrá Strato MC T / titanová šedá II M	32X	–	–	■

* Verze Regular Cab se do České republiky nedováží.

M = metalíza

MC = mica

Dvoubarevný lak (30X, 32X, 33A) je k dispozici jen s verzí 4x4 Double Cab GT.

Barvu pro rozšířené podběhy pro úroveň výbavy TE a GT možno objednat následovně:

32K (Strato Blue MC T) a 32L (Andamanská modrá M): identická s barvou karosérie Pro ostatní barvy karosérie: 30B (Titanová šedá II M)